

Modelo SERIE 400

ELEVADORES DE PLUMA TELESCÓPICA



Rendimiento

Altura de la plataforma		
400S	12,3 m	40 pies 4 pulg.
460SJ	14,02 m	46 pies
Alcance horizontal		
400S	10,54 m	34 pies 7 pulg.
460SJ	12,49 m	41 pies
Giro	360 grados continuos	
Capacidad de la plataforma		
Restringida (400S)	454 kg	1000 lb
Sin restricciones	227 kg	500 lb
Opcional (400S)	340 kg	750 lb
Rotador de la plataforma	Hidráulico de 180 grados	
Aguilón (460SJ solamente)		
Rango de articulación	1,83 m	6 pies
	130 grados (+70, -60)	
Tiempo de ascenso	29 segundos	
Tiempo de descenso	22 segundos	
Peso*		
400S	5738 kg	12 650 lb
460SJ	7189 kg	15 850 lb
Presión máxima sobre el suelo	4,06 kg/cm ²	58 psi
Velocidad de propulsión 2WD/4WD	7,2 km/h	4,5 MPH
Capacidad en pendientes		
2WD	30%	
4WD	45%	
Radio de giro		
Exterior	5,0 m	16 pies 5 pulg.
Interior	2,0 m	6 pies 7 pulg.

Especificaciones estándar

Fuente de alimentación

Motor de combustible dual		
GM Vortec 3000 MPFI	61 kW	82 hp
Motor diésel		
Deutz D2011L03	36,4 kW	49 hp
Capacidad del tanque de combustible	98,5 L	26 galones EE. UU.

Depósito hidráulico

• Depósito hidráulico	159 L	42 galones EE. UU.
• Alimentación auxiliar	12 V CC	

Neumáticos

• Estándar	Neumáticos con banda de rodamiento con tacos 12 x 16.5
• Opcional	Neumáticos con banda de rodamiento con tacos 14 x 17.5 Neumáticos rellenos de espuma 14 x 17.5 Neumáticos rellenos de espuma 12 x 16.5 Neumáticos de alta flotación para arena/césped (4WD solamente)



Características estándar

- Rotador hidráulico de 180 grados de la plataforma
- Panel de luces del estado de la máquina en la consola de la plataforma*
- Receptáculo de 110 V CA en la plataforma
- Alarma de inclinación de 5 grados/luz indicadora
- Puerta oscilante de cierre automático hacia adentro
- Plataforma de 0,91 x 1,83 m (36 x 72 pulg.)
- Línea de aire a la plataforma de 1,27 cm (1/2 pulg.)
- Sistema de toque suave
- Generador de 2500W
- Paquete de remolque (2WD solamente)
- Baliza ámbar intermitente
- Tanque de propano de 19,73 kg (43,5 lb)
- Kit para clima frío
- Kit para ambiente hostil
- Paquete ártico
- Paquete de luces
- Luces de trabajo de la plataforma
- Bandeja del motor articulada
- Alimentación auxiliar CC de 12 V
- Contador de horas
- Controles proporcionales
- Sistema de control ADE®
- Orejetas de levantamiento/amarre
- Bocina
- Eje oscilante
- Alarma de movimiento
- Bujías incandescentes (motores diésel)

*Proporciona luces indicadoras en la consola de control de la plataforma para dificultades del sistema, nivel bajo de combustible, luz de inclinación de 5 grados y estado del interruptor de pie.

Accesorios y opciones

- 340 kg (750 lb) de capacidad no restringida 450 kg (1000 lb) de capacidad restringida (400S solamente)
- Puerta oscilante de cierre automático hacia adentro
- Plataforma de 0,91 x 1,83 m (36 x 72 pulg.)
- Línea de aire a la plataforma de 1,27 cm (1/2 pulg.)
- Sistema de toque suave
- Generador de 2500W
- Paquete de remolque (2WD solamente)
- Baliza ámbar intermitente
- Tanque de propano de 19,73 kg (43,5 lb)
- Kit para clima frío
- Kit para ambiente hostil
- Paquete ártico
- Paquete de luces
- Luces de trabajo de la plataforma
- Aceites hidráulicos especiales (consulte a la fábrica)
- Silenciador catalítico
- Bandeja de herramientas del operador
- Paquetes accesorios
 - Paquete SkyPower®
 - Paquete SkyWelder®
 - Paquete SkyCutter®
 - Paquete SkyGlazier® (400S solamente)
 - Paquete Nite Bright®
 - Paquete SkyAir® (se requiere el SkyPower)
 - Paquetes SkyCutter y SkyAir
 - Combinación de SkyWelder/SkyCutter/SkyAir (se requiere el SkyPower)
 - Portatubos

Nota: Algunas opciones pueden aumentar el plazo de entrega y algunas combinaciones de opciones pueden no estar disponibles.

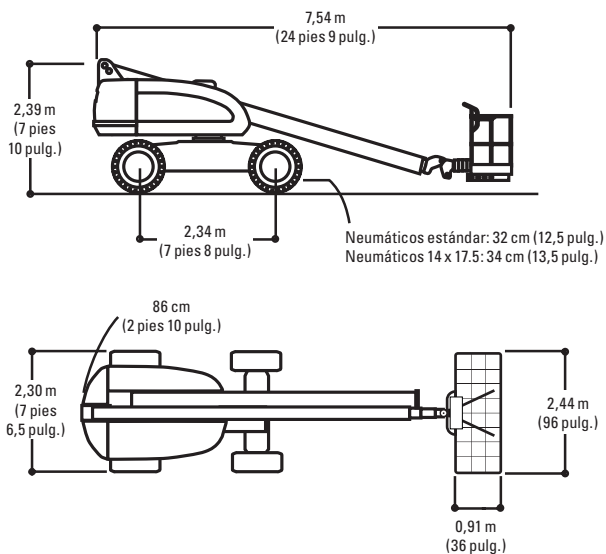
Modelo SERIE 400

ELEVADORES DE PLUMA TELESCÓPICA

Dimensiones

Todas las dimensiones son aproximadas.

400S



400SJ

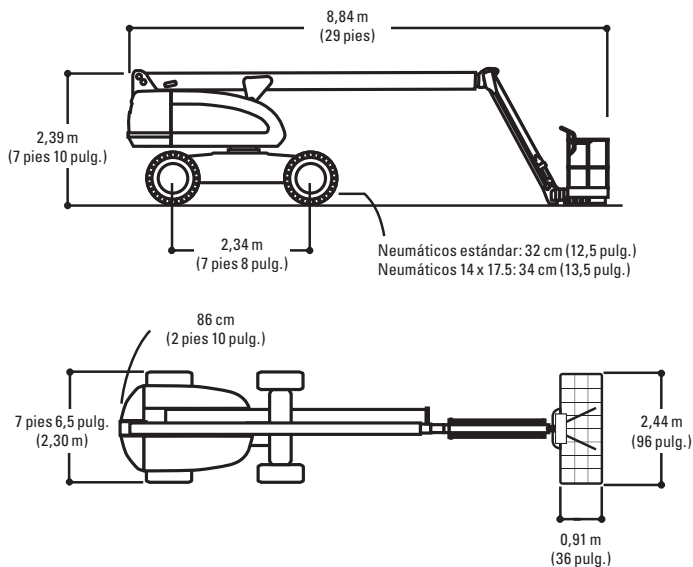
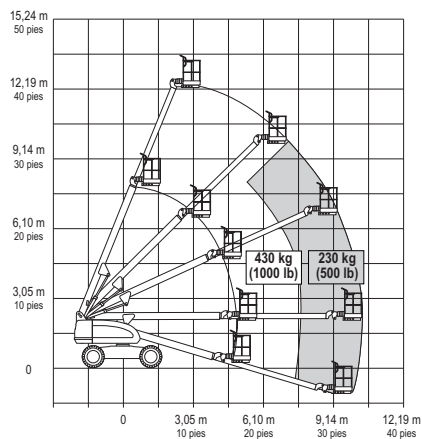
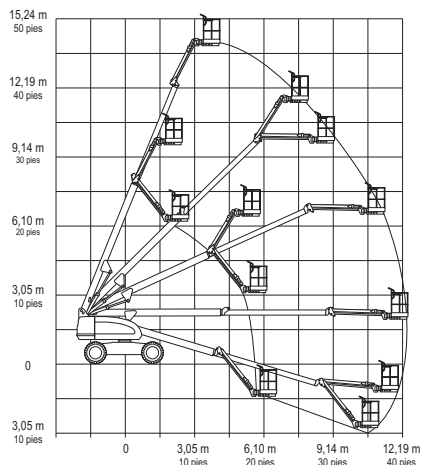


Diagrama de alcance

400S



460SJ



La Garantía "1 y 5" de JLG

JLG Industries, Inc. respalda sus productos con su exclusiva Garantía "1 y 5". Proporcionamos cobertura durante un (1) año completo y cubrimos todos los componentes estructurales principales indicados durante cinco (5) años. Esta máquina cumple con o supera los reglamentos OSHA aplicables en 29 CFR 910.67, 29 CFR 1926.453, ANSI A92.5-2000, y la norma CSA estándar B354.4-02, de la manera en que fue fabricada originalmente y para las aplicaciones para las que fue diseñada. Nos reservamos el derecho de realizar cambios a las especificaciones y/o equipo sin notificación previa.

Formulario N°: SS-400S-0107-10M
Pieza N°: 3131026
R21307
Impreso en EE. UU.



JLG Industries, Inc.
1 JLG Drive
McConnellsburg, PA 17233-9533 EE. UU.
Teléfono +1 717 485-5161
Línea sin cargos en EE. UU. 877-JLG-LIFT
Fax +1 717 485-6417
www.jlg.com

Una empresa de Oshkosh Corporation